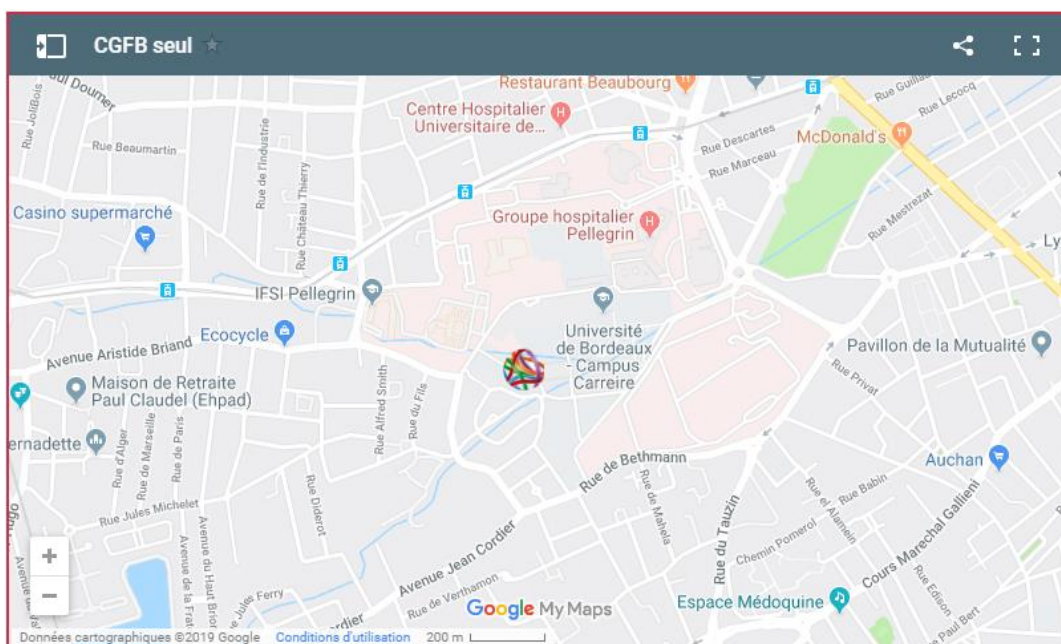


PLAN D'ACCÈS A BIC – CGFB

- **POUR 2 OCTOBRE**
ATELIERS:
 - **SERIAL BLOCK FACE SCANNING**
 - **MACRO SMART SEM**

- **POUR JOURNÉES 3 - 4 OCTOBRE**



Le Centre de Génomique Fonctionnelle Bordeaux est situé sur le site Carreire de l'Université de Bordeaux

Site Carreire de l'Université de Bordeaux

146, rue Léo Saignat 33076 Bordeaux cedex.

Ce campus est situé à proximité du CHU Pellegrin.

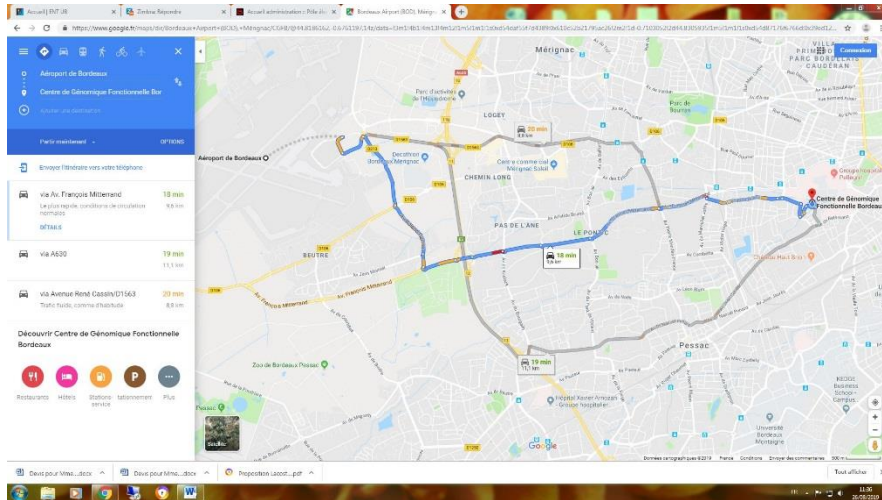
Coordonnées GPS : N 44.82459° W -0.60799°

Accès

DEPUIS L'AÉROPORT BORDEAUX (50 MINUTES)

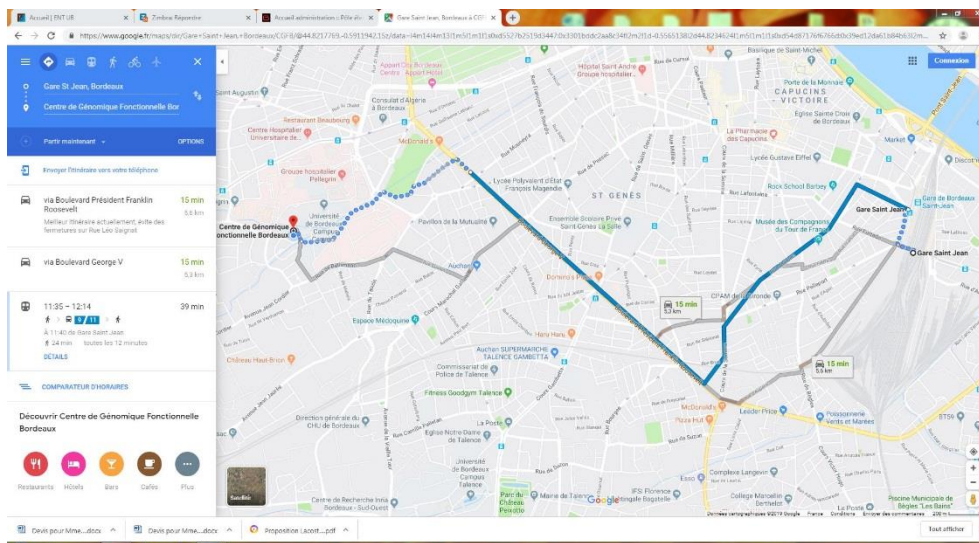
1. À l'arrêt Aéroport, prendre la Liane 1 direction Quinconces

2. Descendre à l'arrêt Lycées de Mérignac.
3. À l'arrêt Lycées de Mérignac, prendre le Tramway Ligne A direction La Gardette - Bassens - Carbon-Blanc
4. Descendre à François Mitterrand. (Voir le trajet à pied depuis cet arrêt sur les plans de proximité ci-dessous)



DEPUIS LA GARE SNCF (GARE SAINT JEAN)

1. Prendre le bus ligne 11, descendre à l'arrêt « Carreire »



EN VOITURE :

DEPUIS PARIS :

1. Suivre la direction : BORDEAUX-CENTRE / GARE SAINT-JEAN, puis BOULEVARDS,
2. Passer les barrières de Bègles, Toulouse, St Genès puis Pessac,
3. Suivre ensuite Université Bordeaux 2 (sur la gauche).

DEPUIS TOULOUSE

1. Suivre la direction : BASSIN D'ARCACHON / MÉRIGNAC / PESSAC / VILLENAVE-D'ORNON,
2. Sortir à la sortie n°16, Puis suivre la direction TALENCE-CENTRE / DOMAINE UNIVERSITAIRE,
3. Arrivé sur les Boulevards suivre (à gauche) CHU Pellegrin et passer les barrières de St Genès, puis Pessac, suivre ensuite Université Bordeaux 2 (sur la gauche).